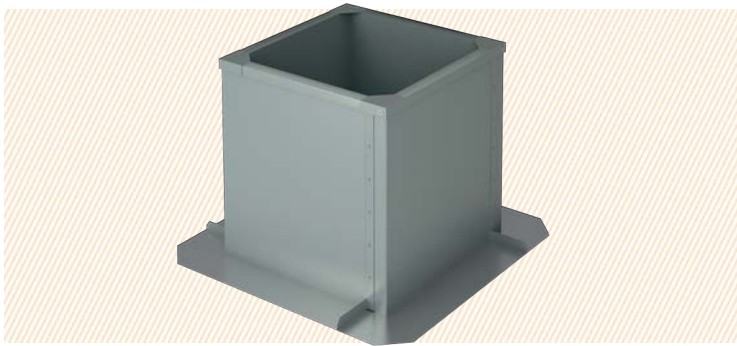


СТАКАН МОНТАЖНЫЙ SMD

СТАКАН МОНТАЖНЫЙ С ШУМОГЛУШЕНИЕМ SMD-H



- Устанавливаются на горизонтальную поверхность.
- Корпус выполнен из стального оцинкованного листа, имеет дополнительную теплоизоляцию и уплотнен от проникновения воды.
- Монтажные стаканы с шумоглушением имеют встроенные шумогасящие пластины.
- Возможно изготовление нестандартных исполнений для установки на наклонные поверхности.

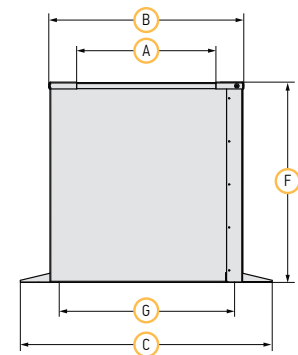
Предназначены для монтажа крышных вентиляторов VS на кровле зданий.

ГАБАРИТЫ

Тип стакана	Стаканы без шумоглушителя					Стаканы с шумоглушителем									Наименование вентилятора крышного
	А, мм	В, мм	С, мм	Е, мм	Вес, кг	А, мм	В, мм	С, мм	Е, мм	Г, мм	Толщина пластин, мм	Расстояние между пластинами, мм	Число пластин, шт.	Вес, кг	
SMD/SMD-H-30	180	290	610	607	21	180	290	610	757	270	54	37	2	26	VS 30
SMD/SMD-H-40	280	390	710	607	29	280	390	710	757	370	104	37	2	38	VS 40
SMD/SMD-H-56	440	530	870	607	41	440	530	870	757	530	104	44	3	57	VS 56
SMD/SMD-H-63	507	620	940	607	47	510	620	940	807	600	104	67	3	69	VS 63
SMD/SMD-H-90	780	890	1210	607	68	780	890	1210	807	870	104	54	5	106	VS 90
SMD/SMD-H-94	820	930	1250	607	71	820	930	1250	907	910	104	62	5	119	VS 94
SMD/SMD-H-100	920	1030	1350	607	79	920	1030	1350	907	1010	104	51	6	138	VS 100

ШУМОПОДАВЛЕНИЕ

Тип стакана	Шумоподавление dB в октавных полосах частот, Гц							
	63	125	250	500	1000	2000	4000	8000
SMD-H-30	3	4	7,5	15	28	28	22	17,5
SMD-H-40	3	5	10	18	37	44	31	23
SMD-H-56	3	5	9	17	35	41	28	21
SMD-H-63	3	4	7	14	30	32	21	15
SMD-H-90	3	5	9	16	33	38	26	19
SMD-H-94	3	4	8	15	31	35	23	17
SMD-H-100	3	5	9	17	34	39	27	20



АЭРОДИНАМИЧЕСКИЕ ХАРАКТЕРИСТИКИ

