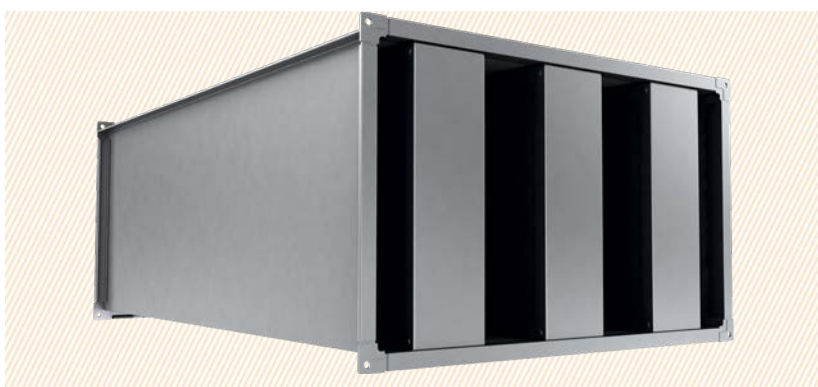


ШУМОГЛУШИТЕЛЬ GHP

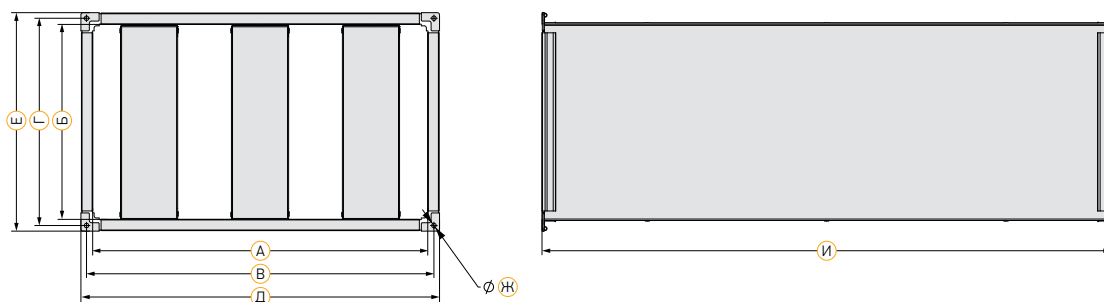


Шумоглушители GHP используются для снижения уровня шума от вентиляторов в вентиляционных системах прямоугольного сечения. Монтируются в любом положении.

- Корпус шумоглушителя выполнен из оцинкованной стали;
- Шумопоглощающие пластины выполнены из минеральной ваты, обтянутой войлоком, предотвращающим выдувание частиц. Кол-во шумопоглощающих пластин – от 2-х до 5-ти в зависимости от типоразмера;
- 10 типоразмеров, в каждом из которых существует две модификации длины шумопоглощающего участка: 600 и 1000 мм (6/10).

РАЗМЕРЫ И ВЕС

Обозначение	Размеры, мм								Масса, кг	Число пластин
	A	Б	В	Г	Д	Е	Ж	И		
GHP 30-15 (6/10)	300	150	320	170	340	190	9	614/1014	10/16	3
GHP 40-20 (6/10)	400	200	420	220	440	240	9	614/1014	16/26	2
GHP 50-25 (6/10)	500	250	520	270	540	290	9	614/1015	16,5/27	3
GHP 50-30 (6/10)	500	300	520	320	540	340	9	614/1016	18/30	3
GHP 60-30 (6/10)	600	300	620	320	640	340	9	614/1017	19/32	3
GHP 60-35 (6/10)	600	350	620	370	640	390	9	614/1018	22/37	3
GHP 70-40 (6/10)	700	400	720	420	740	440	9	614/1019	29/48	4
GHP 80-50 (6/10)	800	500	820	520	840	540	9	614/1020	35/58	4
GHP 90-50 (6/10)	900	500	930	530	960	560	11	616/1016	38/64	5
GHP 100-50 (6/10)	1000	500	1030	530	1060	560	11	616/1016	42/70	5



ШУМОПОДАВЛЕНИЕ

Обозначение	Шумоподавление (дБ) в диапазонах частот (Гц)							
	63	125	250	500	1000	2000	4000	8000
GHP 30-15 (6/10)	1,2/2	2,4/4	4/7	9,1/16	18/28	21/36	21/35	17/27
GHP 40-20 (6/10)	15/24	11/20	10/17	15/25	20/33	28/46	23/40	21/33
GHP 50-25 (6/10)	14/23	11/19	12/19	18/28	23/40	29/47	31/52	28/49
GHP 50-30 (6/10)	15/26	13/20	13/22	19/33	25/42	32/52	31/53	34/55
GHP 60-30 (6/10)	12/21	10/17	11/17	17/29	24/37	28/48	26/44	22/36
GHP 60-35 (6/10)	10/17	9/15	8/14	15/25	22/38	29/49	26/42	26/42
GHP 70-40 (6/10)	12/21	10/18	12/19	19/32	27/43	31/52	34/55	28/49
GHP 80-50 (6/10)	11/19	9/14	10/18	14/23	25/41	32/52	30/51	24/40
GHP 90-50 (6/10)	12/21	10/16	12/20	18/29	27/47	34/54	32/55	26/45
GHP 100-50 (6/10)	12/19	9/15	11/17	13/23	26/41	31/52	30/51	25/40

АЭРОДИНАМИЧЕСКИЕ ХАРАКТЕРИСТИКИ

